



RACK CABINET

DATA CENTER RACK

OUTDOOR CABINET

NETWORK CABLE

ACCESSORIES

CATALOG *MAP*

MODERN ADVANCE PRODUCTS
MAP YOUR OWN WAY



COMPANY PROFILE



บริษัท โมเดิร์น แอดแวร์ซ์ โปรดักส์ จำกัด ประกอบธุรกิจด้านการจัดเก็บอุปกรณ์เครือข่าย ในฐานะผู้ผลิตและจัดจำหน่ายตู้ 19" Modern Rack และอุปกรณ์เสริมที่มีคุณภาพมาตรฐาน ภายใต้เครื่องหมายการค้า "MAP" โดยทำหน้าที่ในการจัดเก็บอุปกรณ์เครือข่ายให้มีความเป็นระเบียบเรียบร้อย ย่างต่อการดูแลรักษา ตลอดจนยืดอายุการใช้งานของอุปกรณ์ต่างๆ ให้สามารถใช้งานได้ในระยะยาว

ตู้ 19" Modern Rack และอุปกรณ์เสริม ถูกออกแบบและผลิตตามมาตรฐานสากลที่ได้รับการยอมรับและใช้งานทั่วโลก การันตีคุณภาพด้วยโรงงานผลิตที่ได้รับมาตรฐาน ISO 9001:2015 รวมทั้งผลิตจากเหล็กคุณภาพสูง Electro Galvanized Steel จึงกล้ารับประกันคุณภาพ 30 ปี

จุดเด่นของการมีโรงงานผลิตเป็นของตนเอง ทำให้สินค้า "MAP" มีความยืดหยุ่นสูง นอกเหนือจากผลิตภัณฑ์คุณภาพมาตรฐานแล้วนั้น เรายังสามารถผลิตหรือปรับเปลี่ยนรูปแบบสินค้าตามความต้องการของลูกค้า ให้มีความเหมาะสมกับลักษณะการใช้งานและยังคงคุณภาพการผลิตตามมาตรฐานสินค้า "MAP" ดังสโลแกนที่ว่า "MAP YOUR OWN WAY เลือกในแบบที่เป็นคุณ"

นอกจากนี้ทางบริษัทฯ ได้เล็งเห็นถึงความต้องการและความก้าวหน้าทางด้านเทคโนโลยีการสื่อสารในระบบเน็ตเวิร์ค จึงทำให้ MAP ได้ขยายขอบเขตการให้บริการสินค้าประเภทสายสัญญาณและอุปกรณ์เน็ตเวิร์คคุณภาพสูง เพื่อตอบสนองความต้องการของตลาดแบบครบวงจร

"MAP" ยังคงมุ่งมั่นพัฒนาและเติบโตอย่างต่อเนื่อง เพื่อตอบสนองทุกๆความต้องการของลูกค้าให้ได้รับความพึงพอใจสูงสุด

สารบัญ

CONTENTS

19' MODERN CLOSE RACK	
- AC Series	3-4
- MI Series	5-6
- PF Series	7-8
19' MODERN DATA CENTER RACK	
- Curve Rack , Data Center Rack	9-10
19' MODERN WALL RACK	
- AC Series	11-12
- MI Series	13-14
- PF Series	15-16
- GL Series	17
- TG Series	18
19' MODERN WALL RACK LITE	
- ML Series , CCTV Wall Mount	19
19' MODERN WALL OUTDOOR	
- Wall Rack Outdoor	20
- Outdoor Steel Cabinet Single Layer	21
- Outdoor Steel Cabinet Double Layer	22
19' MODERN RACK	
- Open Rack	23
- ETSI Rack	23
- Mini Box	24
ACCESSORIES	
- Shelf	25-26
- Blank Panel , Cage Nut , Cable Management	27-28
- Ventilating Fan , Lighting Set , PDU	29-30
LAN CABLE / UTP	
- Lan Cable	31-32
- Patch Cord	31-32
ACCESSORIES	
- Plug RJ45 , Keystone RJ45 , Plug Boots , HDMI	33
- Patch Panel FTP , UTP	34
FIBER OPTIC	
- Cable , Adapter	35-36
ORIGINAL EQUIPMENT MANUFACTURER	
- OEM	37-38
STANDARD & SITE REFERENCE	

AC SERIES

19" MODERN CLOSE RACK

19" MODERN CLOSE RACK

AC SERIES



- ผลิตจากเหล็ก Cold Roll Steel เคลือบ Electro Galvanized (EG)
- ประตูหน้าเป็นโครงเหล็กเจาะช่องติดตั้งแผ่นกระจกหรืออะคริลิกสีขาวใสความหนา 5.0 mm.
- ขอบประตูพับเป็นรูป U เสริมความแข็งแรงพร้อมฝังครีบบนยางกันฝุ่นแบบ 3 ครีမ်
- มีกุญแจล็อคแบบ Cam Lock ฝังเสมอหน้าตู้ (สามารถเปลี่ยนเป็น Handle Lock Key ได้)
- ฝาข้างมีเหล็กเชื่อมกลางเพื่อเพิ่มความแข็งแรง และมีกลอนสลักสปริงพร้อมกุญแจแบบ Cam Lock
- เสายึดอุปกรณ์มีเลขกำกับระดับความสูงของ U ทั้ง 2 ฝั่งพร้อมชุดสกรู
- บานพับอลูมิเนียม เพิ่มความคงทนแข็งแรง และการรับน้ำหนัก
- มีสายกราวนด์ (Grounding) เชื่อมระหว่างประตูกับตัวตู้
- ขาตั้งสามารถปรับระดับขึ้นลงได้ เป็นพลาสติก ABS เพื่อป้องกันไฟฟ้าสถิตและลดแรงสั่นสะเทือน
- ลูกล้อทำจากวัสดุ Nylon Six ทนทาน แข็งแรง หมุนได้ 360 องศา
- ใช้กระบวนการพ่นสีฝุ่นแบบ Electrostatic Powder Coating
- ผลิตตามมาตรฐานสากล
- ผลิตจากโรงงานที่ได้รับมาตรฐาน ISO 9001:2015



หมายเหตุ : ฝาหลังมีเหล็กเชื่อมกลางเพื่อเพิ่มความแข็งแรง เฉพาะ 36U ขึ้นไป ผ่านการทดสอบการรับน้ำหนักถึง 1,200 kg.

Item	Description (WxD) cm.	Part No.
Modern Close Rack Series. AC		
1.	19" Modern Close Rack Series. AC, 15U, [60x60 cm.]	M3-60615
2.	19" Modern Close Rack Series. AC, 27U, [60x60 cm.]	M3-60627
3.	19" Modern Close Rack Series. AC, 36U, [60x60 cm.]	M3-60636
4.	19" Modern Close Rack Series. AC, 39U, [60x60 cm.]	M3-60639
5.	19" Modern Close Rack Series. AC, 42U, [60x60 cm.]	M3-60642
6.	19" Modern Close Rack Series. AC, 45U, [60x60 cm.]	M3-60645
7.	19" Modern Close Rack Series. AC, 15U, [60x80 cm.]	M3-60815
8.	19" Modern Close Rack Series. AC, 27U, [60x80 cm.]	M3-60827
9.	19" Modern Close Rack Series. AC, 36U, [60x80 cm.]	M3-60836
10.	19" Modern Close Rack Series. AC, 39U, [60x80 cm.]	M3-60839
11.	19" Modern Close Rack Series. AC, 42U, [60x80 cm.]	M3-60842
12.	19" Modern Close Rack Series. AC, 45U, [60x80 cm.]	M3-60845
13.	19" Modern Close Rack Series. AC, 15U, [60x90 cm.]	M3-60915
14.	19" Modern Close Rack Series. AC, 27U, [60x90 cm.]	M3-60927
15.	19" Modern Close Rack Series. AC, 36U, [60x90 cm.]	M3-60936
16.	19" Modern Close Rack Series. AC, 42U, [60x90 cm.]	M3-60942
17.	19" Modern Close Rack Series. AC, 36U, [60x100 cm.]	M3-61036
18.	19" Modern Close Rack Series. AC, 42U, [60x100 cm.]	M3-61042
19.	19" Modern Close Rack Series. AC, 45U, [60x100 cm.]	M3-61045
20.	19" Modern Close Rack Series. AC, 36U, [60x110 cm.]	M3-61136
21.	19" Modern Close Rack Series. AC, 42U, [60x110 cm.]	M3-61142
22.	19" Modern Close Rack Series. AC, 45U, [60x110 cm.]	M3-61145
23.	19" Modern Close Rack Series. AC, 15U, [80x80 cm.]	M3-80815
24.	19" Modern Close Rack Series. AC, 27U, [80x80 cm.]	M3-80827
25.	19" Modern Close Rack Series. AC, 36U, [80x80 cm.]	M3-80836
26.	19" Modern Close Rack Series. AC, 42U, [80x80 cm.]	M3-80842
27.	19" Modern Close Rack Series. AC, 45U, [80x80 cm.]	M3-80845
28.	19" Modern Close Rack Series. AC, 15U, [80x90 cm.]	M3-80915
29.	19" Modern Close Rack Series. AC, 27U, [80x90 cm.]	M3-80927
30.	19" Modern Close Rack Series. AC, 36U, [80x90 cm.]	M3-80936
31.	19" Modern Close Rack Series. AC, 42U, [80x90 cm.]	M3-80942
32.	19" Modern Close Rack Series. AC, 36U, [80x100 cm.]	M3-81036
33.	19" Modern Close Rack Series. AC, 42U, [80x100 cm.]	M3-81042
34.	19" Modern Close Rack Series. AC, 45U, [80x100 cm.]	M3-81045
35.	19" Modern Close Rack Series. AC, 36U, [80x110 cm.]	M3-81136
36.	19" Modern Close Rack Series. AC, 42U, [80x110 cm.]	M3-81142
37.	19" Modern Close Rack Series. AC, 45U, [80x110 cm.]	M3-81145

กรณีประตูหน้าเป็นกระจก รหัสสินค้าจะเพิ่ม G แบบท้าย เช่น M3-60615G เป็นต้น

19" MODERN CLOSE RACK

MI SERIES



- ผลิตจากเหล็ก Cold Roll Steel เคลือบ Electro Galvanized (EG)
- ประตูหน้าเป็นโครงเหล็กเจาะช่องติดตั้งแผ่นกระจกหรืออะคริลิกสีขาวใสความหนา 5.0 mm.
- เจาะรูระบายอากาศข้างแผ่นกระจกหรืออะคริลิก เพื่อเพิ่มการระบายความร้อนภายในตู้
- ประตูหลังเป็นโครงเหล็กเจาะรูระบายอากาศเต็มบาน เพื่อเพิ่มการระบายความร้อนภายในตู้
- ขอบประตูพับเป็นรูป U เสริมความแข็งแรงพร้อมฝังครีบบนยางกันฝุ่นแบบ 3 ครีบ
- มีกุญแจล็อคแบบ Cam Lock ฝังเสมอหน้าตู้ (สามารถเปลี่ยนเป็น Handle Lock Key ได้)
- ฝาข้างมีเหล็กเชื่อมกลางเพื่อเพิ่มความแข็งแรง และมีกลอนสลักสปริงพร้อมกุญแจแบบ Cam Lock
- เสายึดอุปกรณ์มีเลขกำกับระดับความสูงของ U ทั้ง 2 ฝั่งพร้อมชุดสกรู
- บานพับอลูมิเนียม เพิ่มความคงทนแข็งแรง และการรับน้ำหนัก
- มีสายกราวด์ (Grounding) เชื่อมระหว่างประตูกับตัวตู้
- ขาตั้งสามารถปรับระดับขึ้นลงได้ เป็นพลาสติก ABS เพื่อป้องกันไฟฟ้าสถิตและลดแรงสั่นสะเทือน
- ลูกล้อทำจากวัสดุ Nylon Six นกาน แข็งแรง หมุนได้ 360 องศา
- ใช้กระบวนการพ่นสีฝุ่นแบบ Electrostatic Powder Coating
- ผลิตตามมาตรฐานสากล
- ผลิตจากโรงงานที่ได้รับมาตรฐาน ISO 9001:2015



หมายเหตุ : ฝาหลังมีเหล็กเชื่อมกลางเพื่อเพิ่มความแข็งแรง เฉพาะ 36U ขึ้นไป ผ่านการทดสอบการรับน้ำหนักถึง 1,200 kg.

MI SERIES

19" MODERN CLOSE RACK

Item	Description (WxD) cm.	Part No.
Modern Close Rack Series. MI		
1.	19" Modern Close Rack Series. MI, 15U, [60x60 cm.]	M4-60615
2.	19" Modern Close Rack Series. MI, 27U, [60x60 cm.]	M4-60627
3.	19" Modern Close Rack Series. MI, 36U, [60x60 cm.]	M4-60636
4.	19" Modern Close Rack Series. MI, 42U, [60x60 cm.]	M4-60642
5.	19" Modern Close Rack Series. MI, 15U, [60x80 cm.]	M4-60815
6.	19" Modern Close Rack Series. MI, 27U, [60x80 cm.]	M4-60827
7.	19" Modern Close Rack Series. MI, 36U, [60x80 cm.]	M4-60836
8.	19" Modern Close Rack Series. MI, 42U, [60x80 cm.]	M4-60842
9.	19" Modern Close Rack Series. MI, 27U, [60x90 cm.]	M4-60927
10.	19" Modern Close Rack Series. MI, 36U, [60x90 cm.]	M4-60936
11.	19" Modern Close Rack Series. MI, 42U, [60x90 cm.]	M4-60942
12.	19" Modern Close Rack Series. MI, 42U, [60x100 cm.]	M4-61042
13.	19" Modern Close Rack Series. MI, 45U, [60x100 cm.]	M4-61045
14.	19" Modern Close Rack Series. MI, 42U, [60x110 cm.]	M4-61142
15.	19" Modern Close Rack Series. MI, 45U, [60x110 cm.]	M4-61145
16.	19" Modern Close Rack Series. MI, 15U, [80x80 cm.]	M4-80815
17.	19" Modern Close Rack Series. MI, 27U, [80x80 cm.]	M4-80827
18.	19" Modern Close Rack Series. MI, 36U, [80x80 cm.]	M4-80836
19.	19" Modern Close Rack Series. MI, 42U, [80x80 cm.]	M4-80842
20.	19" Modern Close Rack Series. MI, 27U, [80x90 cm.]	M4-80927
21.	19" Modern Close Rack Series. MI, 36U, [80x90 cm.]	M4-80936
22.	19" Modern Close Rack Series. MI, 42U, [80x90 cm.]	M4-80942
23.	19" Modern Close Rack Series. MI, 42U, [80x100 cm.]	M4-81042
24.	19" Modern Close Rack Series. MI, 45U, [80x100 cm.]	M4-81045
25.	19" Modern Close Rack Series. MI, 42U, [80x110 cm.]	M4-81142
26.	19" Modern Close Rack Series. MI, 45U, [80x110 cm.]	M4-81145

กรณีประตูหน้าเป็นกระจก รหัสสินค้าจะเพิ่ม G แบบท้าย เช่น M4-60615G เป็นต้น

19" MODERN CLOSE RACK

PF SERIES



- ผลิตจากเหล็ก Cold Roll Steel เคลือบ Electro Galvanized (EG)
- ประตูหน้า-หลัง เป็นโครงเหล็กเจาะรูระบายอากาศเต็มบาน เพื่อเพิ่มการระบายความร้อนภายในตู้
- ขอบประตูพับเป็นรูป U เสริมความแข็งแรงพร้อมฝังครีบบางกับฟูนแบบ 3 ครั้ง
- มีกุญแจล็อคแบบ Cam Lock ฝังเสมอหน้าตู้ (สามารถเปลี่ยนเป็น Handle Lock Key ได้)
- ประตูหลังเป็นโครงเหล็กเจาะรูระบายอากาศเต็มบาน เพื่อเพิ่มการระบายความร้อนภายในตู้
- ฝาข้างมีเหล็กเชื่อมกลางเพื่อเพิ่มความแข็งแรง และมีลอนสลักสปริงพร้อมกุญแจแบบ Cam Lock
- เสายึดอุปกรณ์มีเลขกำกับระดับความสูงของ U ทั้ง 2 ฝั่งพร้อมชุดสกรู
- บานพับอลูมิเนียม เพิ่มความคงทนแข็งแรง และการรับน้ำหนัก
- มีสายกราวด์ (Grounding) เชื่อมระหว่างประตูกับตัวตู้
- ขาตั้งสามารถปรับระดับขึ้นลงได้ เป็นพลาสติก ABS เพื่อป้องกันไฟฟ้าสถิตและลดแรงสั่นสะเทือน
- ลูกล้อทำจากวัสดุ Nylon Six ทนทาน แข็งแรง หนุนได้ 360 องศา
- ใช้กระบวนการพ่นสีฝุ่นแบบ Electrostatic Powder Coating
- ผลิตตามมาตรฐานสากล
- ผลิตจากโรงงานที่ได้รับมาตรฐาน ISO 9001:2015

PF SERIES 19" MODERN CLOSE RACK

Item	Description (WxD) cm.	Part No.
Modern Close Rack Series. PF		
1.	19" Modern Close Rack Series. PF, 15U, [60x60 cm.]	M5-60615
2.	19" Modern Close Rack Series. PF, 27U, [60x60 cm.]	M5-60627
3.	19" Modern Close Rack Series. PF, 36U, [60x60 cm.]	M5-60636
4.	19" Modern Close Rack Series. PF, 42U, [60x60 cm.]	M5-60642
5.	19" Modern Close Rack Series. PF, 15U, [60x80 cm.]	M5-60815
6.	19" Modern Close Rack Series. PF, 27U, [60x80 cm.]	M5-60827
7.	19" Modern Close Rack Series. PF, 36U, [60x80 cm.]	M5-60836
8.	19" Modern Close Rack Series. PF, 42U, [60x80 cm.]	M5-60842
9.	19" Modern Close Rack Series. PF, 27U, [60x90 cm.]	M5-60927
10.	19" Modern Close Rack Series. PF, 36U, [60x90 cm.]	M5-60936
11.	19" Modern Close Rack Series. PF, 42U, [60x90 cm.]	M5-60942
12.	19" Modern Close Rack Series. PF, 42U, [60x100 cm.]	M5-61042
13.	19" Modern Close Rack Series. PF, 45U, [60x100 cm.]	M5-61045
14.	19" Modern Close Rack Series. PF, 42U, [60x110 cm.]	M5-61142
15.	19" Modern Close Rack Series. PF, 45U, [60x110 cm.]	M5-61145
16.	19" Modern Close Rack Series. PF, 15U, [80x80 cm.]	M5-80815
17.	19" Modern Close Rack Series. PF, 27U, [80x80 cm.]	M5-80827
18.	19" Modern Close Rack Series. PF, 36U, [80x80 cm.]	M5-80836
19.	19" Modern Close Rack Series. PF, 42U, [80x80 cm.]	M5-80842
20.	19" Modern Close Rack Series. PF, 27U, [80x90 cm.]	M5-80927
21.	19" Modern Close Rack Series. PF, 36U, [80x90 cm.]	M5-80936
22.	19" Modern Close Rack Series. PF, 42U, [80x90 cm.]	M5-80942
23.	19" Modern Close Rack Series. PF, 42U, [80x100 cm.]	M5-81042
24.	19" Modern Close Rack Series. PF, 45U, [80x100 cm.]	M5-81045
25.	19" Modern Close Rack Series. PF, 42U, [80x110 cm.]	M5-81142
26.	19" Modern Close Rack Series. PF, 45U, [80x110 cm.]	M5-81145



หมายเหตุ : ฝาหลังมีเหล็กเชื่อมกลางเพื่อเพิ่มความแข็งแรง เฉพาะ 36U ขึ้นไป ผ่านการทดสอบการรับน้ำหนักถึง 1,200 kg.

กรณีประตูหน้าเป็นกระจก รหัสสินค้าจะเพิ่ม G แบบท้าย เช่น M4-60615G เป็นต้น

19" MODERN CLOSE RACK

CURVE RACK



19" MODERN CLOSE RACK

DATA RACK

- ผลิตจากเหล็ก Cold Roll Steel เคลือบ Electro Galvanized (EG)
- ประตูหน้าแบบโค้ง เจาะรูระบายอากาศเต็มบาน เพื่อเพิ่มการระบายความร้อนภายในตู้
- ประตูหลังแบบ 2 บาน (Double Door) เจาะรูระบายอากาศเต็มบาน
- กุญแจล็อกแบบ Handle Lock Key ฟังก์ชันหน้าตู้ สามารถเปลี่ยนเป็นแบบ Cam Lock ได้
- บานพับประตูเป็น Aluminum มีความแข็งแรง ไม่แตกหักได้ง่ายและสามารถรับน้ำหนักได้มาก
- ฝาข้างมีเหล็กเชื่อมกลางเพื่อเพิ่มความแข็งแรง และมีกลอนสลักสปริงพร้อมกุญแจแบบ Cam Lock
- เสายึดอุปกรณ์มีเลขกำกับระดับความสูงของ U ทั้ง 2 ฟังก์ชันชุดสกรู
- ด้านบนเป็นเหล็กทึบ มีช่องสำหรับติดตั้งพัดลมระบายอากาศขนาด 4 นิ้ว ได้สูงสุด 6 ตัว
- มีสายกราวด์ (Grounding) เชื่อมระหว่างประตูกับตัวตู้
- ขาตั้งสามารถปรับระดับขึ้นลงได้ เป็นพลาสติก ABS เพื่อป้องกันไฟฟ้าสถิตและลดแรงสั่นสะเทือน
- ลูกล้อทำจากวัสดุ Nylon Six นกาน แข็งแรง หมุนได้ 360 องศา
- ใช้กระบวนการพ่นสีฝุ่นแบบ Electrostatic Powder Coating
- ผลิตจากโรงงานที่ได้รับมาตรฐาน ISO 9001:2015

- ผลิตจากเหล็ก Cold Roll Steel เคลือบ Electro Galvanized (EG)
- ประตูหน้าและหลัง สามารถเลือกเป็นแบบประตูเดียว หรือแบบ 2 บาน (Double Door)
- เจาะรูระบายอากาศแบบเต็มบาน เพื่อเพิ่มการระบายความร้อนภายในตู้
- กุญแจล็อกแบบ Handle Lock Key ฟังก์ชันหน้าตู้ สามารถเปลี่ยนเป็นแบบ Cam Lock ได้
- บานพับประตูเป็น Aluminum มีความแข็งแรง ไม่แตกหักได้ง่ายและสามารถรับน้ำหนักได้มาก
- ฝาข้างมีเหล็กเชื่อมกลางเพื่อเพิ่มความแข็งแรง และมีกลอนสลักสปริงพร้อมกุญแจแบบ Cam Lock
- เสายึดอุปกรณ์มีเลขกำกับระดับความสูงของ U ทั้ง 2 ฟังก์ชันชุดสกรู
- ด้านบนเป็นเหล็กทึบ มีช่องสำหรับติดตั้งพัดลมระบายอากาศขนาด 4 นิ้ว ได้สูงสุด 6 ตัว
- มีสายกราวด์ (Grounding) เชื่อมระหว่างประตูกับตัวตู้
- ขาตั้งสามารถปรับระดับขึ้นลงได้ เป็นพลาสติก ABS เพื่อป้องกันไฟฟ้าสถิตและลดแรงสั่นสะเทือน
- ลูกล้อทำจากวัสดุ Nylon Six นกาน แข็งแรง หมุนได้ 360 องศา
- ใช้กระบวนการพ่นสีฝุ่นแบบ Electrostatic Powder Coating
- ผลิตจากโรงงานที่ได้รับมาตรฐาน ISO 9001:2015

Item	Description (WxD) cm.	Part No.
19" Modern Curve Rack		
1.	19" Modern Curve Rack, 42U 60X60 CM.	M8-60642
2.	19" Modern Curve Rack, 42U 60X80 CM.	M8-60842
3.	19" Modern Curve Rack, 42U 60X100 CM.	M8-61042
4.	19" Modern Curve Rack, 42U 60X120 CM.	M8-61242
5.	19" Modern Curve Rack, 42U 80X80 CM.	M8-80842
6.	19" Modern Curve Rack, 42U 80X100 CM.	M8-81042
7.	19" Modern Curve Rack, 42U 80X120 CM.	M8-81242
8.	19" Modern Curve Rack, 45U 60X60 CM.	M8-60645
9.	19" Modern Curve Rack, 45U 60X80 CM.	M8-60845
10.	19" Modern Curve Rack, 45U 60X100 CM.	M8-61045
11.	19" Modern Curve Rack, 45U 60X120 CM.	M8-61245
12.	19" Modern Curve Rack, 45U 80X80 CM.	M8-80845
13.	19" Modern Curve Rack, 45U 80X100 CM.	M8-81045
14.	19" Modern Curve Rack, 45U 80X120 CM.	M8-81245

Item	Description (WxD) cm.	Part No.
19" Modern Data Rack		
1.	19" Modern Data Center Rack, 42U 60X60 CM.	M9-60642
2.	19" Modern Data Center Rack, 42U 60X80 CM.	M9-60842
3.	19" Modern Data Center Rack, 42U 60X100 CM.	M9-61042
4.	19" Modern Data Center Rack, 42U 60X120 CM.	M9-61242
5.	19" Modern Data Center Rack, 42U 80X80 CM.	M9-80842
6.	19" Modern Data Center Rack, 42U 80X100 CM.	M9-81042
7.	19" Modern Data Center Rack, 42U 80X120 CM.	M9-81242
8.	19" Modern Data Center Rack, 45U 60X60 CM.	M9-60645
9.	19" Modern Data Center Rack, 45U 60X80 CM.	M9-60845
10.	19" Modern Data Center Rack, 45U 60X100 CM.	M9-61045
11.	19" Modern Data Center Rack, 45U 60X120 CM.	M9-61245
12.	19" Modern Data Center Rack, 45U 80X80 CM.	M9-80845
13.	19" Modern Data Center Rack, 45U 80X100 CM.	M9-81045
14.	19" Modern Data Center Rack, 45U 80X120 CM.	M9-81245

AC SERIES



19" MODERN WALL RACK



- ผลิตจากเหล็ก Cold Roll Steel เคลือบ Electro Galvanized (EG)
- ประตูหน้า เป็นโครงเหล็กเจาะช่องติดตั้งแผ่นกระจกหรืออะคริลิกสีชาใส หนา 3.0 mm.
- ขอบประตูฝังครีบบนกับฟูนแบบ 3 ครีบ และมีกุญแจล็อกแบบ Cam Lock
- เสายึดอุปกรณ์มีเลขกำกับระดับความสูงของ U ทั้ง 2 ฝั่งพร้อมชุดสกรู
- บานพับอลูมิเนียม เพิ่มความคงทนแข็งแรง และการรับน้ำหนัก
- ช่องติดตั้งพัดลมอยู่ในชั้นส่วนหลัง เพื่อเพิ่มการระบายอากาศในตู้ให้รวดเร็วยิ่งขึ้น
- ใช้กระบวนการพ่นสี Electrostatic Powder Coating
- ผลิตตามมาตรฐานสากล
- ผลิตจากโรงงานที่ได้รับมาตรฐาน ISO 9001:2015



ผ่านการทดสอบการรับน้ำหนักถึง 300 kg.

AC SERIES 19" MODERN WALL RACK

Item	Description (WxD) cm.	Part No.
Modern Wall Rack Series. AC		
1.	19" Modern Wall Rack Series. AC, 6U, [60x40 cm.]	M1-60406
2.	19" Modern Wall Rack Series. AC, 9U, [60x40 cm.]	M1-60409
3.	19" Modern Wall Rack Series. AC, 12U, [60x40 cm.]	M1-60412
4.	19" Modern Wall Rack Series. AC, 6U, [60x50 cm.]	M1-60506
5.	19" Modern Wall Rack Series. AC, 9U, [60x50 cm.]	M1-60509
6.	19" Modern Wall Rack Series. AC, 12U, [60x50 cm.]	M1-60512
7.	19" Modern Wall Rack Series. AC, 6U, [60x60 cm.]	M1-60606
8.	19" Modern Wall Rack Series. AC, 9U, [60x60 cm.]	M1-60609
9.	19" Modern Wall Rack Series. AC, 12U, [60x60 cm.]	M1-60612

ความแตกต่างในแต่ละ Series

ตู้ Wall Rack Series AC , MI , PF ต่างกันแค่ประตูหน้าเท่านั้น เพื่อให้ลูกค้าเลือกตามความเหมาะสมกับสถานที่และประเภทการใช้งาน

" AC Series " ประตูหน้าเจาะช่องติดตั้งแผ่นอะคริลิกหรือกระจก Tempered Glass

" MI Series " ประตูหน้าเจาะช่องติดตั้งแผ่นอะคริลิกหรือกระจก Tempered Glass ด้านข้างเจาะรูระบายอากาศ

" PF Series " ประตูหน้าเจาะรูระบายอากาศเต็มบาน

จุดเด่น

ตู้ Wall Rack ทุกขนาด จะมีจุดติดตั้งพัดลมระบายอากาศในส่วนหลังของตู้ ทำให้สามารถใช้งานติดตั้งอุปกรณ์ได้เต็มพื้นที่จำนวน U โดยไม่ขัดขวางการทำงานของพัดลมระบายอากาศ และยังสามารถจัดเก็บสายไฟได้สะดวกและง่ายต่อการบำรุงรักษาแก้ไขในภายหลัง

กรณีประตูหน้าเป็นกระจก รหัสสินค้าจะเพิ่ม G แบบท้าย เช่น M1-60606G เป็นต้น

MI SERIES



19" MODERN WALL RACK



- ผลิตจากเหล็ก Cold Roll Steel เคลือบ Electro Galvanized (EG)
- ประตูหน้า เป็นโครงเหล็กเจาะช่องติดตั้งแผ่นกระจกหรืออะคริลิกสีชาใสหนา 3.0 mm.
- เจาะรูระบายอากาศข้างแผ่นกระจกหรืออะคริลิก
- ขอบประตูฝังครีบบนกับฟูนแบบ 3 ครีบ และมีกุญแจล็อกแบบ Cam Lock
- เสายึดอุปกรณ์มีเลขกำกับระดับความสูงของ U ทั้ง 2 ฝั่งพร้อมชุดสกรู
- บานพับอลูมิเนียม เพิ่มความคงทนแข็งแรง และการรับน้ำหนัก
- ช่องติดตั้งพัดลมอยู่ในชั้นส่วนหลัง เพื่อเพิ่มการระบายอากาศในตู้ให้รวดเร็วยิ่งขึ้น
- ใช้กระบวนการพ่นสี Electrostatic Powder Coating
- ผลิตตามมาตรฐานสากล
- ผลิตจากโรงงานที่ได้รับมาตรฐาน ISO 9001:2015



ผ่านการทดสอบการรับน้ำหนักถึง 300 kg.

MI SERIES 19" MODERN WALL RACK

Item	Description (WxD) cm.	Part No.
Modern Wall Rack Series. MI		
1.	19" Modern Wall Rack Series. MI, 6U, [60x40 cm.]	M2-60406
2.	19" Modern Wall Rack Series. MI, 9U, [60x40 cm.]	M2-60409
3.	19" Modern Wall Rack Series. MI, 12U, [60x40 cm.]	M2-60412
4.	19" Modern Wall Rack Series. MI, 6U, [60x50 cm.]	M2-60506
5.	19" Modern Wall Rack Series. MI, 9U, [60x50 cm.]	M2-60509
6.	19" Modern Wall Rack Series. MI, 12U, [60x50 cm.]	M2-60512
7.	19" Modern Wall Rack Series. MI, 6U, [60x60 cm.]	M2-60606
8.	19" Modern Wall Rack Series. MI, 9U, [60x60 cm.]	M2-60609
9.	19" Modern Wall Rack Series. MI, 12U, [60x60 cm.]	M2-60612

วิธีวัดสินค้า "MAP"



ความกว้าง (W)



ความลึก (D)



ความสูง (H)

กรณีประตูหน้าเป็นกระจก รหัสสินค้าจะเพิ่ม G แบบท้าย เช่น M2-60606G เป็นต้น

PF SERIES



19" MODERN WALL RACK



- ผลิตจากเหล็ก Cold Roll Steel เคลือบ Electro Galvanized (EG)
- ประตูหน้า เป็นโครงเหล็กเจาะรูระบายอากาศทั้งบาน เพื่อเพิ่มการระบายความร้อนภายในตู้
- ขอบประตูฝังครีบบางกันฝุ่นแบบ 3 ครีบบ และมียุทญแจล็อกแบบ Cam Lock
- เสายึดอุปกรณ์มีเลขกำกับระดับความสูงของ U ทั้ง 2 ฝั่งพร้อมชุดสกรู
- บานพับอลูมิเนียม เพิ่มความคงทนแข็งแรง และการรับน้ำหนัก
- ช่องติดตั้งพัดลมอยู่ในชั้นส่วนหลัง เพื่อเพิ่มการระบายอากาศในตู้ให้รวดเร็วยิ่งขึ้น
- ใช้กระบวนการพ่นสี Electrostatic Powder Coating
- ผลิตตามมาตรฐานสากล
- ผลิตจากโรงงานที่ได้รับมาตรฐาน ISO 9001:2015



ผ่านการทดสอบการรับน้ำหนักถึง 300 kg.

PF SERIES 19" MODERN WALL RACK

Item	Description (WxD) cm.	Part No.
Modern Wall Rack Series. PF		
1.	19" Modern Wall Rack Series. PF, 6U, [60x40 cm.]	M1-60406PF
2.	19" Modern Wall Rack Series. PF, 9U, [60x40 cm.]	M1-60409PF
3.	19" Modern Wall Rack Series. PF, 12U, [60x40 cm.]	M1-60412PF
4.	19" Modern Wall Rack Series. PF, 6U, [60x50 cm.]	M1-60506PF
5.	19" Modern Wall Rack Series. PF, 9U, [60x50 cm.]	M1-60509PF
6.	19" Modern Wall Rack Series. PF, 12U, [60x50 cm.]	M1-60512PF
7.	19" Modern Wall Rack Series. PF, 6U, [60x60 cm.]	M1-60606PF
8.	19" Modern Wall Rack Series. PF, 9U, [60x60 cm.]	M1-60609PF
9.	19" Modern Wall Rack Series. PF, 12U, [60x60 cm.]	M1-60612PF

รู้หรือไม่ ???

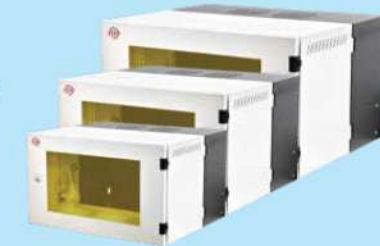
1U = 44.45 mm.

ความสูงรวม (วัดจากภายนอก)

ตู้ 6U ความสูง 350 mm.

ตู้ 9U ความสูง 485 mm.

ตู้ 12U ความสูง 620 mm.



Handle Lock Key



Tempered Glass

45



Single Series

60



Double Series

Cam Lock พร้อมกลอนสลักสปริง



เลขกำกับเสา U

• ผลิตจากเหล็ก Cold Roll Steel เคลือบ Electro Galvanized (EG)



- ผลิตจากเหล็ก Cold Roll Steel เคลือบ Electro Galvanized (EG)
- ประตูหน้าเป็นโครงเหล็กติดตั้งแผ่นกระจกนิรภัย (Tempered Glass) ด้านข้างเจาะรูระบายอากาศ พร้อมจุกยางกันกระแทก ทุยแฉลือกแบบ Handle Lock Key
- เสายึดอุปกรณ์สามารถเลื่อนปรับระยะได้ตลอดแนวของตู้ส่วนกลาง
- สำหรับรุ่นความลึก 60 cm. ตู้มี 3 ส่วน ตู้ส่วนกลางใช้ทุยแฉกแบบ Cam Lock
- มีฝาข้างสามารถเปิดได้พร้อมทุยแฉกแบบ Cam Lock
- สามารถติดตั้งพัดลมระบาย และช่องสำหรับร้อยสายสัญญาณ (บน-ล่าง) สามารถติดตั้งพัดลมระบายอากาศได้สูงสุด 2 ตัว และมีช่องสำหรับร้อยสายสัญญาณทั้งด้านบนและด้านล่าง
- ตู้ส่วนหลังยึดผนัง มีช่องยึดยึดด้านหลัง ด้านบนมีช่องสำหรับร้อยสายสัญญาณ
- มีขั้วต่อกราวด์ (Grounding) เพื่อต่อสายกราวด์เชื่อมชิ้นส่วนของตู้
- ใช้กระบวนการพ่นสีฝุ่น Electrostatic Powder Coating
- ผลิตจากโรงงานที่ได้รับมาตรฐาน ISO 9001:2015

Item	Description (WxD) cm.	Part No.
Modern Wall Rack Series. GL		
1.	19" Modern Wall Rack Series. GL, 6U, [60x45 cm.]	M1-64506GL
2.	19" Modern Wall Rack Series. GL, 9U, [60x45 cm.]	M1-64509GL
3.	19" Modern Wall Rack Series. GL, 6U, [60x60 cm.]	M1-60606GL
4.	19" Modern Wall Rack Series. GL, 9U, [60x60 cm.]	M1-60609GL
5.	19" Modern Wall Rack Series. GL, 12U, [60x60 cm.]	M1-60612GL



กระจกไร้ขอบ



เลขกำกับเสา U



ภายในกว้าง

ทุยแฉก Cam Lock



- ผลิตจากเหล็ก SPCC Cold Rolled Steel ความหนา 1.0 mm.
- เสายึดอุปกรณ์ผลิตจากเหล็ก SPCC Cold Rolled Steel ความหนา 1.5 mm. พร้อมตัวเลขกำกับระดับความสูงของตำแหน่ง U จำนวน 2 คู่
- ประตูหน้าเป็นแผ่นกระจกนิรภัย (Tempered Glass) ความหนา 5.0 mm. พร้อมทุยแฉกแบบ Cam Lock
- ด้านข้างตัวตู้มีช่องระบายอากาศ ฝาข้างสามารถเปิดได้พร้อมกลอนสลักสปริง
- ด้านบนมีช่องสำหรับร้อยสายสัญญาณ พร้อมช่องสำหรับติดตั้ง พัดลมระบาย 2 ตัว
- ด้านหลังตู้มีรูเพื่อยึดติดเข้ากับผนังจำนวน 4 รู
- ใช้กระบวนการพ่นสีฝุ่นแบบ Electrostatic Powder Coating
- ผลิตตามมาตรฐานสากล
- ตู้ผลิตจากโรงงานที่ได้รับมาตรฐาน ISO 9001 : 2015

Item	Description (WxD) cm.	Part No.
Modern Wall Rack Series. TG		
1.	19" Modern Wall Rack Series TG 6U, (60X45 cm.)	M1-64506TG

ML SERIES



Cam Lock



Slide Lock



ช่องยึดติดผนัง



ช่องระบายอากาศ



• ผลิตจากเหล็ก Cold Roll Steel เคลือบ Electro Galvanized (EG)

CCTV WALL MOUNT



Cam Lock



ช่องระบายอากาศ



ช่องร้อยสาย

19" MODERN OUTDOOR WALL RACK



• ผลิตจากเหล็ก Cold Roll Steel เคลือบ Electro Galvanized (EG)



- ผลิตจากเหล็ก Cold Roll Steel เคลือบ Electro Galvanized (EG)
- เสายึดอุปกรณ์ จำนวน 4 เสาย พร้อมตัวเลขกำกับระดับความสูงของ U สามารถเลื่อนปรับระยะได้
- ประตูหน้าเป็นโครงเหล็ก 2 ชั้น พร้อมกุญแจล็อกแบบ Push Handle Lock Key
- ประตูข้างเป็นโครงเหล็ก 2 ชั้น พร้อมกุญแจแบบ Cam Lock และมีฝารอบกันน้ำ
- บานพับเป็นอะลูมิเนียม สามารถเปิดได้ 180 องศา
- ประตูหน้าและประตูข้าง ปิดอย่างกันน้ำ PU ด้วยระบบ CNC Foam Gaskets
- ด้านหลังมีเหล็ก Support หนา 2 มม. จำนวน 4 ชั้น สำหรับใช้ยึดตู้กับผนัง
- สามารถติดตั้งพัดลมระบายอากาศขนาด 4 นิ้ว ได้สูงสุด 2 ตัว
- ฐานตู้มีช่องสำหรับร้อยสายสัญญาณเข้าภายในตู้
- ใช้กระบวนการพ่นสีฝุ่น Electrostatic Powder Coating
- มีสายต่อกราวด์ (Grounding) เชื่อมระหว่างประตูกับตัวตู้
- ผลิตจากโรงงานที่ได้รับมาตรฐาน ISO 9001:2015

Item	Description (WxD) cm.	Part No.
Modern Wall Rack Series. ML		
1.	19" Modern Wall Rack Series ML 6U, (60X45 cm.) Black	ML1-64506B
2.	19" Modern Wall Rack Series ML 6U, (60X45 cm.) Grey	ML1-64506G
3.	19" Modern Wall Rack Series ML 6U, (60X60 cm.) Black	ML1-60606B
4.	19" Modern Wall Rack Series ML 6U, (60X60 cm.) Grey	ML1-60606G
5.	19" Modern Wall Rack Series ML 9U, (60x60 cm.) Black	ML1-60609B
6.	19" Modern Wall Rack Series ML 9U, (60x60 cm.) Grey	ML1-60609G
7.	19" Modern Wall Rack Series ML 12U, (60X60 cm.) Black	ML1-60612B
8.	19" Modern Wall Rack Series ML 12U, (60X60 cm.) Grey	ML1-60612G
CCTV Wall Mount		
9.	CCTV Wall Mount Cabinet Indoor Black	ML1-C01B
10.	CCTV Wall Mount Cabinet Indoor Grey	ML1-C01G

Item	Description (WxD) cm.	Part No.
Modern Wall Rack Outdoor		
1.	19" Modern Wall Rack Outdoor 6U, [60x40 cm.]	M1-60406OUT
2.	19" Modern Wall Rack Outdoor 9U, [60x40 cm.]	M1-60409OUT
3.	19" Modern Wall Rack Outdoor 12U, [60x40 cm.]	M1-60412OUT
4.	19" Modern Wall Rack Outdoor 6U, [60x50 cm.]	M1-60506OUT
5.	19" Modern Wall Rack Outdoor 9U, [60x50 cm.]	M1-60509OUT
6.	19" Modern Wall Rack Outdoor 12U, [60x50 cm.]	M1-60512OUT
7.	19" Modern Wall Rack Outdoor 6U, [60x60 cm.]	M1-60606OUT
8.	19" Modern Wall Rack Outdoor 9U, [60x60 cm.]	M1-60609OUT
9.	19" Modern Wall Rack Outdoor 12U, [60x60 cm.]	M1-60612OUT

19" MODERN OUTDOOR STEEL CABINET



SINGLE LAYER

- ผลิตจากเหล็ก Cold Roll Steel เคลือบ Electro Galvanized (EG)
- ประตูหน้ามีกุญแจล็อกแบบ Push Handle Lock Key
- บานพับเป็นอะลูมิเนียม สามารถเปิดได้ 180 องศา
- ด้านข้างมีครีบริบายอากาศ พร้อมแผ่นกรองฝุ่น และป้องกันแมลงเข้าภายในตู้ สามารถถอดทำความสะอาดได้
- ด้านหลังมีเหล็ก 2 ชั้น หนา 2 mm. สำหรับใช้ยึดตู้กับเสา
- สามารถติดตั้งพัดลมระบายอากาศขนาด 4 นิ้ว ได้สูงสุด 2 ตัว
- ประตูหน้าและหลังคาตู้ ฉีดยางกันน้ำ PU ด้วยระบบ CNC Foam Gaskets
- ด้านล่างตู้มีช่องสำหรับร้อยสายสัญญาณจำนวน 3 รู (TypeD 2 รู) พร้อมมีจุกยางปิดขนาด 1.5 นิ้ว
- ภายในตู้มี Cable Wire Guide สำหรับเก็บสายสัญญาณให้เรียบร้อย
- ภายในตู้มีถาด สำหรับยึดอุปกรณ์ที่จะติดตั้งภายในตู้ สามารถถอดได้
- ใช้กระบวนการพ่นสีฝุ่น Electrostatic Powder Coating
- มีสายต่อกราวด์ (Grounding) เชื่อมระหว่างประตูกับตัวตู้
- ผลิตจากโรงงานที่ได้รับมาตรฐาน ISO 9001:2015

Item

Description (WxD) cm.

Part No.

Modern Outdoor Steel Cabinet

1.	CCTV Outdoor Cabinet Type A (Single Layer)	MP-A67CM
2.	CCTV Outdoor Cabinet Type B (Single Layer)	MP-B75CM
3.	CCTV Outdoor Cabinet Type C (Single Layer)	MP-C68CM
4.	CCTV Outdoor Cabinet Type D (Single Layer)	MP-D40CM

19" MODERN OUTDOOR STEEL CABINET



DOUBLE LAYER

- ผลิตจากเหล็ก Cold Roll Steel เคลือบ Electro Galvanized (EG)
- ประตูหน้าสองชั้น มีชั้นกันความร้อนและแสงแดด มีระดับการป้องกัน IP54
- กุญแจล็อกแบบ Push Handle Lock Key
- บานพับเป็นอะลูมิเนียม สามารถเปิดได้ 180 องศา
- ด้านข้างมีครีบริบายอากาศ พร้อมแผ่นกรองฝุ่น และป้องกันแมลงเข้าภายในตู้ สามารถถอดทำความสะอาดได้
- ด้านหลังมีเหล็ก 2 ชั้น หนา 2 mm. สำหรับใช้ยึดตู้กับเสา
- สามารถติดตั้งพัดลมระบายอากาศขนาด 4 นิ้ว ได้สูงสุด 2 ตัว
- ประตูหน้าและหลังคาตู้ ฉีดยางกันน้ำ PU ด้วยระบบ CNC Foam Gaskets
- ด้านล่างตู้มีช่องสำหรับร้อยสายสัญญาณจำนวน 3 รู พร้อมมีจุกยางปิดขนาด 1.5 นิ้ว
- ภายในตู้มี Cable Wire Guide สำหรับเก็บสายสัญญาณให้เรียบร้อย
- ภายในตู้มีถาด สำหรับยึดอุปกรณ์ที่จะติดตั้งภายในตู้ สามารถถอดได้
- ใช้กระบวนการพ่นสีฝุ่น Electrostatic Powder Coating
- มีสายต่อกราวด์ (Grounding) เชื่อมระหว่างประตูกับตัวตู้
- ผลิตจากโรงงานที่ได้รับมาตรฐาน ISO 9001:2015

Item

Description (WxD) cm.

Part No.

Modern Outdoor Steel Cabinet

1.	CCTV Outdoor Cabinet Type A (Double Layer)	MP-A68CM21.0
2.	CCTV Outdoor Cabinet Type B (Double Layer)	MP-B75CM21.0
3.	CCTV Outdoor Cabinet Type C (Double Layer)	MP-C68CM21.0

- โครงตู้ และเสายึดอุปกรณ์ ผลิตจากเหล็ก COLD ROLL STEEL เคลือบ ELECTRO GALVANIZED (EG)
- เสายึดอุปกรณ์ เป็นรูป C-Shape เพื่อเพิ่มความแข็งแรง
- ที่วางบนฐาน สามารถปรับเลื่อนตำแหน่งหน้า-หลังได้
- ฐานตู้เป็นโครงเหล็ก 2 ชั้น (ซ้าย-ขวา) เพื่อยึดติดกับเสา U โดยส่วนล่างของฐานจะมีล้อและขาตั้ง พร้อมรูยึดนิอตกับตัวเสายึดอุปกรณ์
- ขาตั้งทำจากพลาสติก ABS เพื่อป้องกันไฟฟ้าสถิต และสามารถปรับขึ้น-ลงได้
- ลูกล้อทำจาก Nylon Six แบบเป็นหมุน 360 องศา และรับน้ำหนักได้ 100kg/ล้อ



Item	Description (WxD) cm.	Part No.
19" Modern Open Rack		
1.	19" Modern Open Rack 15U	M0-60615
2.	19" Modern Open Rack 27U	M0-60627
3.	19" Modern Open Rack 36U	M0-60636
4.	19" Modern Open Rack 39U	M0-60639
5.	19" Modern Open Rack 42U	M0-60642
6.	19" Modern Open Rack 45U	M0-60645
21" Modern Open Rack		
1.	21" Modern Open Rack 39U	M0-60639-21
2.	21" Modern Open Rack 42U	M0-60642-21

OPEN RACK



- โครงตู้ และเสายึดอุปกรณ์ ผลิตจากเหล็ก COLD ROLL STEEL เคลือบ ELECTRO GALVANIZED (EG)
- ตู้มีคานรองรับสำหรับวางสายสัญญาณ
- ฐานตู้ มีขาตั้ง (สามารถปรับขึ้น-ลงได้)
- ใช้กระบวนการพ่นสีฝุ่นแบบ Electrostatic Powder Coating
- ผลิตจากโรงงานที่ได้รับมาตรฐาน ISO 9001 : 2015



Item	Description (WxD) cm.	Part No.
19" Modern Open Rack		
1.	19" Modern ETSI Rack 39U	M0-61939
2.	19" Modern ETSI Rack 42U	M0-61942
3.	19" Modern ETSI Rack 45U	M0-61945
21" Modern Open Rack		
4.	21" Modern ETSI Rack 39U	M0-62139
5.	21" Modern ETSI Rack 42U	M0-62142
6.	21" Modern ETSI Rack 45U	M0-62145

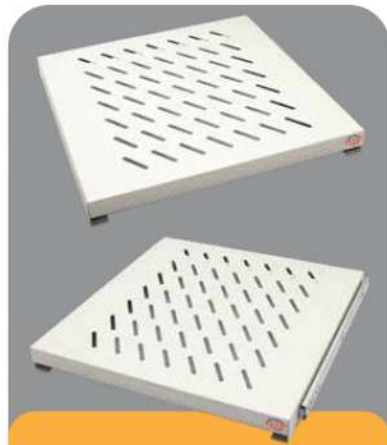
ETSI RACK

19" MODERN MINI BOX



- ผลิตจากเหล็ก COLD ROLL STEEL เคลือบ ELECTRO GALVANIZED (EG)
- ประตูหน้าเป็นโครงเหล็กเจาะช่องติดตั้งอะคริลิกสีขาวใสความหนา 3.0 mm. มีกุญแจล็อกแบบ Cam Lock
- ด้านข้างตู้เจาะช่องรู เพื่อระบายอากาศ และด้านซ้ายของตู้มีช่องเพื่อร้อยสายสัญญาณเข้าภายใน พร้อมแผ่นปิด
- ด้านบน (หลังคา) เป็นเหล็กแบบทึบ มีช่องสำหรับติดตั้งพัดลมระบายอากาศขนาด 4 นิ้ว ได้ 1 ตัว และช่องรูเพื่อติดตั้งเสาอากาศหรือสายสัญญาณเข้า
- ด้านหลังตู้ มีช่องรูเพื่อยึดผนัง
- ภายในตู้มีถาดเพื่อรองรับอุปกรณ์ และสามารถปรับขึ้น-ลงได้ 4 ระดับ
- ขาตั้งเป็นพลาสติก ABS เพื่อป้องกันไฟฟ้าสถิตและลดแรงสั่นสะเทือน สามารถปรับขึ้น-ลงได้
- ใช้กระบวนการพ่นสีฝุ่นแบบ Electrostatic Powder Coating
- ผลิตจากโรงงานที่ได้รับมาตรฐาน ISO 9001 : 2015

Item	Description (WxD) cm.	Part No.
Modern Mini Box		
1.	Mini Box Cabinet (30X30X30) Grey	M6-30030G
2.	Mini Box Cabinet (30X30X30) Black	M6-30030B
3.	Mini Box Cabinet (30X40X30) Grey	M6-40330G
4.	Mini Box Cabinet (30X40X30) Black	M6-40330B
5.	Mini Box Cabinet (40x40x40) Grey	M6-40040G
6.	Mini Box Cabinet (40x40x40) Black	M6-40040B
7.	Mini Box Cabinet (40x30x40) Grey	M6-40340G
8.	Mini Box Cabinet (40x30x40) Black	M6-40340B
9.	Mini Box Cabinet (40x40x30) Grey	M6-40030G
10.	Mini Box Cabinet (40x40x30) Black	M6-40030B



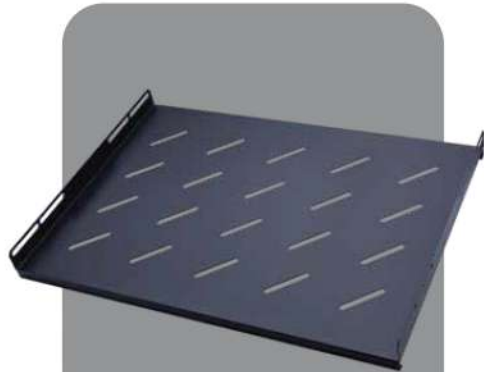
Fixed Shelf / Slide Shelf

- ผลิตจากเหล็ก Cold Roll Steel เคลือบ Electro Galvanized (EG) ไม่มีรางเลื่อน
- Shelf มี 2 แบบคือ แบบไม่มีรางเลื่อน (Fixed Shelf) และรางเลื่อนแบบลูกปืน (Slide Shelf)
- ใช้สำหรับติดตั้งภายในตู้ Close Rack เท่านั้น



Fixed Shelf For Wall Rack

- ผลิตจากเหล็ก Cold Roll Steel เคลือบ Electro Galvanized (EG)
- แบบไม่มีรางเลื่อน (Fixed Shelf)
- ใช้สำหรับติดตั้งภายในตู้ Wall Rack เท่านั้น



Fixed Shelf For GL Series

- ผลิตจากเหล็ก Cold Roll Steel เคลือบ Electro Galvanized (EG)
- แบบไม่มีรางเลื่อน (Fixed Shelf)
- ใช้สำหรับติดตั้งภายในตู้ GL Series เท่านั้น



Fixed Shelf For ML Series

- ผลิตจากเหล็ก Cold Roll Steel เคลือบ Electro Galvanized (EG)
- แบบไม่มีรางเลื่อน (Fixed Shelf)
- ใช้สำหรับติดตั้งภายในตู้ ML Series เท่านั้น

Item	Description (WxD) cm.	Part No.
Fixed Shelf / Slide Shelf		
1.	Fixed Shelf Depth 45 cm.	M7-02045
2.	Fixed Shelf Depth 65 cm.	M7-02065
3.	Fixed Shelf Depth 75 cm.	M7-02075
4.	Fixed Shelf Depth 95 cm.	M7-02095
Slide Shelf		
5.	Slide Shelf Depth 45 cm.	M7-03045
6.	Slide Shelf Depth 65 cm.	M7-03065
7.	Slide Shelf Depth 75 cm.	M7-03075
8.	Slide Shelf Depth 95 cm.	M7-03095

Item	Description (WxD) cm.	Part No.
Fixed Shelf For Wall Rack		
1.	Fixed Shelf For Wall Rack Depth 25 cm. (Black)	M7-01025B
2.	Fixed Shelf For Wall Rack Depth 25 cm. (Grey)	M7-01025G
3.	Fixed Shelf For Wall Rack Depth 30 cm. (Black)	M7-01030B
4.	Fixed Shelf For Wall Rack Depth 30 cm. (Grey)	M7-01030G
5.	Fixed Shelf For Wall Rack Depth 35 cm. (Black)	M7-01035B
6.	Fixed Shelf For Wall Rack Depth 35 cm. (Grey)	M7-01035G

Item	Description (WxD) cm.	Part No.
Fixed Shelf For GL Series		
1.	Fixed Shelf For GL Series Depth 35 cm.	M7-01035GL

Item	Description (WxD) cm.	Part No.
Fixed Shelf For ML Series		
1.	Fixed Shelf For ML Series Depth 28 cm. (Black)	ML7-01028B
2.	Fixed Shelf For ML Series Depth 28 cm. (Grey)	ML7-01028G
3.	Fixed Shelf For ML Series Depth 45 cm. (Black)	ML7-01045B
4.	Fixed Shelf For ML Series Depth 45 cm. (Grey)	ML7-01045G



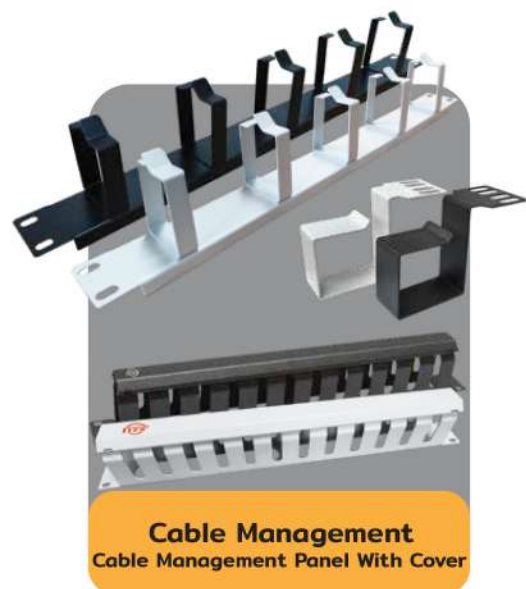
Blank Panel

• ผลิตจากเหล็ก Cold Roll Steel เคลือบ Electro Galvanized (EG)



Cage Nut

• ผลิตจากเหล็กชุบสังกะสี เกลียว M6
 • สกรู (Screw) จะมีแฉกในร่องนิ้วและสามารถใช้เครื่องมือได้ 2 แบบ คือ ประแจ หรือไขควง
 • น็อต (Nut) สามารถติดตั้งกับช่องรูของเสา U ที่อยู่ภายในตู้ 19" Rack ตามมาตรฐานได้



Cable Management

Cable Management Panel With Cover

• ผลิตจากเหล็ก Cold Roll Steel เคลือบ Electro Galvanized (EG)



**Shelf Support
For Open Rack**

• ผลิตจากเหล็ก Cold Roll Steel เคลือบ Electro Galvanized (EG)

Item	Description	Part No.
Blank Panel		
1.	Blank Panel 1U Black	M7-06011B
2.	Blank Panel 1U Grey	M7-06011G
3.	Blank Panel 2U Black	M7-06012B
4.	Blank Panel 2U Grey	M7-06012G
5.	Blank Panel 3U Black	M7-06013B
6.	Blank Panel 3U Grey	M7-06013G
7.	Blank Panel 4U Black	M7-06014B
8.	Blank Panel 4U Grey	M7-06014G
9.	Blank Panel 5U Black	M7-06015B
10.	Blank Panel 5U Grey	M7-06015G
Cage Nuts		
1.	Cage Nut	M7-09300
Cable Management		
1.	Cable Management 5 Ring Black	M7-06002B
2.	Cable Management 5 Ring Grey	M7-06002G
3.	Cable Management Panel With Cover Black	M7-06003B
4.	Cable Management Panel With Cover Grey	M7-06003G
5.	Cable Management Ring Black	M7-06006B
6.	Cable Management Ring Grey	M7-06006G
Shelf Support for Open Rack		
1.	Shelf Support for Open Rack	M7-02099



Ventilating Fan

- ผลิตเป็นแบบ Heavy Duty โดยตัวแกนเป็นระบบ 2 Ball Bearing
- ตัวโครงทำจาก Aluminium Housing ขนาด 120x120x38 mm.



Lighting Set

- ผลิตจากเหล็ก Cold Roll Steel เคลือบ Electro Galvanized (EG)
- มีสวิตช์ปิด-เปิด แสดงสถานะการทำงาน
- รองรับกำลังไฟ 220-240V 50/60Hz



Power Distribution Unit (PDU)

- ผลิตจากเหล็ก Cold Roll Steel เคลือบ Electro Galvanized (EG)
- มีระบบป้องกันไฟกระชาก, ตัวกระแสไฟเกิน, ป้องกันไฟฟ้าลัดวงจร
- มีสวิตช์ปิด-เปิด แสดงสถานะการทำงาน
- รองรับกระแสไฟ 16A , 220VAC , 50Hz
- มีมาตรฐาน UL-E150631 (พร้อมหูยึดเข้ากับ Rack 19")
- ได้รหัสนาฏฐาน มอก.2432-2555



Power Distribution Unit (PDU LED Surge Protector)

- ผลิตจาก Aluminium Alloy , etailรับทำจากวัสดุ PC/ABS
- มีระบบป้องกันไฟกระชาก , ตัวกระแสไฟเกิน , ป้องกันไฟฟ้าลัดวงจร
- มีสวิตช์ปิด-เปิด แสดงสถานะการทำงาน
- รองรับกระแสไฟ 15A , 220VAC , 50Hz
- มีมาตรฐาน UL-E150631 (พร้อมหูยึดเข้ากับ Rack 19")

Item	Description	Part No.
Ventilating Fan		
1.	Ventilating Fan 4" x 1 Heavy Duty	M7-05001
2.	Ventilating Fan 4" x 2 Heavy Duty	M7-05002
3.	Ventilating Fan 4" x 2 Heavy Duty For Wall Rack	M7-05002W
4.	Ventilating Fan 4" x 3 Heavy Duty	M7-05003

Item	Description	Part No.
Lighting Set		
1.	Lighting Set (Black) Lighting Set (Grey)	M7-09201B M7-09201G

Item	Description	Part No.
Power Distribution Unit		
1.	Power Distribution Unit 4 Universal Outlet 2M.	M7-00004
2.	Power Distribution Unit 6 Universal Outlet 3M.	M7-00006
3.	Power Distribution Unit 8 Universal Outlet 3M.	M7-00008
4.	Power Distribution Unit 10 Universal Outlet 3M.	M7-00010
5.	Power Distribution Unit 12 Universal Outlet 3M.	M7-00012
6.	Power Distribution Unit 20 Universal Outlet 3M.	M7-00020
7.	Power Distribution Unit 2 Universal Outlet with Thermostat	M7-05112

Item	Description	Part No.
Power Distribution Unit LED Surge Protector		
1.	PDU 6 outlets, LED surge protector, Cable 3M.	M7-8006
2.	PDU 8 outlets, LED surge protector, Cable 3M.	M7-8008
3.	PDU 12 outlets, LED surge protector, Cable 3M.	M7-8012
4.	PDU 6 Outlets, LED surge protector, Cable 3M. Breaker	M7-8006CB
5.	PDU 8 Outlets, LED surge protector, Cable 3M. Breaker	M7-8008CB
6.	PDU 12 Outlets, LED surge protector, Cable 3M. Breaker	M7-8012CB



LAN CABLE Bare Copper Solid

• ใช้สำหรับเชื่อมต่อระบบเครือข่ายแบบสาย (LAN) ภายในบ้านหรืออาคาร

- Lan Cable 24 AWG U/UTP CAT6 Solid Copper
- Lan Cable 24 AWG U/UTP CAT5E Solid Copper
- บรรจุ 305 เมตร



LAN CABLE CCA

• ใช้สำหรับเชื่อมต่อระบบเครือข่ายแบบสาย (LAN) ภายในบ้านหรืออาคาร

- Lan Cable 23 AWG U/UTP CAT6 CCA
- Lan Cable 24 AWG U/UTP CAT5E CCA
- บรรจุ 305 เมตร และ 100 เมตร



OUTDOOR LAN CABLE

• ใช้สำหรับเชื่อมต่อระบบเครือข่ายแบบสาย (LAN) ภายนอกอาคาร

- CAT6 UTP Outdoor Cable Single Jacket 23 AWG
- CAT5E UTP Outdoor Cable Single Jacket 24 AWG
- บรรจุ 305 เมตร



Patch Cord CAT5E , CAT6

• สาย LAN สำเร็จรูป สำหรับเชื่อมต่ออุปกรณ์ในระบบเน็ตเวิร์ค

- ขนาดความยาว 1M , 2M , 3M , 5M , 10M

Item	Description	Part No.
LAN Cable / UTP		
1.	LAN CABLE 24AWG U/UTP CAT6 SOLID COPPER 305M.	C6-8305
2.	LAN CABLE 24AWG U/UTP CAT5E SOLID COPPER 305M.	C5E-8305
3.	LAN CABLE 23AWG U/UTP CAT6 CCA 305M.	CCA6-8305
4.	LAN CABLE 24AWG U/UTP CAT5E CCA 305M.	CCA5E-8305
5.	LAN CABLE 23AWG U/UTP CAT6 CCA 100M.	CCA6-8100
6.	LAN CABLE 24AWG U/UTP CAT5E CCA 100M.	CCA5E-8100
7.	CAT6 UTP OUTDOOR Single Jacket 23 AWG 305M.	OC6-8305
8.	CAT5E UTP OUTDOOR Single Jacket 24 AWG 305M.	OC5E-8305

Item	Description	Part No.
Patch Cord		
CAT5E		
1.	CAT 5E UTP R J-45 to RJ-45 PATCH CORD 1M.	P5E-8010
2.	CAT 5E UTP R J-45 to RJ-45 PATCH CORD 2M.	P5E-8020
3.	CAT 5E UTP R J-45 to RJ-45 PATCH CORD 3M.	P5E-8030
4.	CAT 5E UTP R J-45 to RJ-45 PATCH CORD 5M.	P5E-8050
5.	CAT 5E UTP R J-45 to RJ-45 PATCH CORD 10M.	P5E-8100
CAT6		
6.	CAT 6 UTP R J-45 to RJ-45 PATCH CORD 1M.	P6-8010
7.	CAT 6 UTP R J-45 to RJ-45 PATCH CORD 2M.	P6-8020
8.	CAT 6 UTP R J-45 to RJ-45 PATCH CORD 3M.	P6-8030
9.	CAT 6 UTP R J-45 to RJ-45 PATCH CORD 5M.	P6-8050
10.	CAT 6 UTP R J-45 to RJ-45 PATCH CORD 10M.	P6-8100



Keystone Jack RJ45
CAT 5E , CAT 6

- Keystone RJ45 CAT 5E , CAT 6
- 1 ea. / 1 pcs.



Plug RJ45
CAT 5E , CAT 6

- Plug RJ45 CAT 5E , CAT 6
- 10 ea. / 1 pcs.



Plug Boots

- Plug Boost
- ใช้สำหรับเข้าหัวกับ RJ45 และสายแลน
- 10 ea. / 1 pcs.

Item	Description	Part No.
1.	Keystone Jack CAT 5E	J5E-8001
2.	Keystone Jack CAT 6	J6-8001
3.	Plug RJ45 CAT 5E	J5E-8002
4.	Plug RJ45 CAT 6	J6-8002
5.	Plug Boots	J6-8003



HDMI Cable 2.0 STANDARD

Item	Description	Part No.
1.	HDMI Cable 2.0V Standard 4K UltraHD 1 m.	MHD-8001
2.	HDMI Cable 2.0V Standard 4K UltraHD 1.5 m.	MHD-8001.5
3.	HDMI Cable 2.0V Standard 4K UltraHD 2 m.	MHD-8002
4.	HDMI Cable 2.0V Standard 4K UltraHD 5 m.	MHD-8005



Patch Panel FTP
• 1U 24 Port CAT 5E , CAT 6



Patch Panel UTP
• 1U 24 Port CAT 5E , CAT 6
• 2U 48 Port CAT 6

คุณสมบัติ

- แผงกระจายสายแลนแบบ FTP , UTP ขนาด 24 PORT และ 48 PORT มาตรฐาน CAT5E และ CAT6 ตามข้อกำหนดของ EIA/TIA 568A&568B
- ผลิตจากเหล็ก Cold Roll Steel เคลือบ Electro Galvanized (EG)
- มีเลข PORT ด้านหน้า และรองรับการติดตั้งป้ายชื่อกำกับ PORT
- ด้านหลังมีแผงจัดสาย ช่วยให้การติดตั้งง่ายและเป็นระเบียบ
- FTP มีขนาด 1U สำหรับรุ่น 24 PORT
- UTP มีขนาด 1U สำหรับรุ่น 24 PORT และ 2U สำหรับรุ่น 48 PORT

Item	Description	Part No.
Patch Panel FTP		
1.	19" 1U FTP CAT5E Patch panel 24 ports with support bar	PF-5E024
2.	19" 1U FTP CAT6 Patch panel 24 ports with support bar	PF-6024
Patch Panel UTP		
3.	19" 1U UTP CAT5E Patch panel 24 ports with support bar	PU-5E024
4.	19" 1U UTP CAT6 Patch panel 24 ports with support bar	PU-6024
5.	19" 2U UTP CAT6 Patch panel 48 ports with support bar	PU-6048

CABLE

Pigtail

Patch Cord

Patch Cord

ST-UPC



SC-UPC



LC-UPC



ADAPTER



ST Adapter



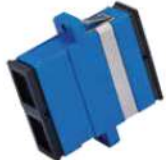
FC Dtype



FC Square



SC Simplex Adapter



SC Duplex Adapter



MPO Adapter



LC Duplex Adapter

Item	Description (WxD) cm.	Part No.
Fiber Optic Pigtail MM/OM2, Simplex (Multimode)		
1.	ST Pigtail MM/OM2, Simplex. (900µm buffer)/UPC 1 M.	MFP-210S01-01
2.	ST Pigtail MM/OM2, Simplex. (3.0 mm Jacket)/UPC 1 M.	MFP-210S31-01
3.	SC Pigtail MM/OM2, Simplex. (900µm buffer)/UPC 1M.	MFP-220S01-01
4.	SC Pigtail MM/OM2, Simplex. (3.0 mm Jacket)/UPC 1 M.	MFP-220S31-01
5.	LC Pigtail MM/OM2, Simplex. (900µm buffer)/UPC 1M.	MFP-230S01-01
6.	LC Pigtail MM/OM2, Simplex. (3.0 mm Jacket)/UPC 1 M.	MFP-230S31-01
Fiber Optic Patch cord OS2, Duplex (Singlemode)		
7.	ST-ST Patch cord OS2, Duplex, (3.0 mm. Jacket)/UPC-UPC	MFP-111D31-01
8.	SC-SC Patch cord OS2, Duplex, (3.0 mm. Jacket)/UPC-UPC	MFP-122D31-01
9.	LC-LC Patch cord OS2, Duplex, (2.0 mm. Jacket)/UPC-UPC	MFP-133D21-01
10.	LC-LC Patch cord OS2, Duplex, (3.0 mm. Jacket)/UPC-UPC	MFP-133D31-01
Fiber Optic Patch cord OM2, Duplex (Multimode)		
11.	ST-ST Patch cord OM2, Duplex, (3.0 mm. Jacket)/UPC-UPC	MFP-211D31-01
12.	SC-SC Patch cord OM2, Duplex, (3.0 mm. Jacket)/UPC-UPC	MFP-222D31-01
13.	LC-LC Patch cord OM2, Duplex, (2.0 mm. Jacket)/UPC-UPC	MFP-233D21-01
14.	LC-LC Patch cord OM2, Duplex, (3.0 mm. Jacket)/UPC-UPC	MFP-233D31-01

Item	Description (WxD) cm.	Part No.
Adapter		
15.	ST Adapter, SM, Ceramic Sleeve	MF-0011SM
16.	FC D-type Adapter, SM, Ceramic Sleeve	MF-0044SM
17.	FC Square Adapter, SM, Ceramic Sleeve	MF-0044SQ
18.	SC Simplex Adapter, SM Ceramic Sleeve	MF-0022SM
19.	SC Duplex Adapter, MM, PB Sleeve	MF-0022
20.	MPO Adapter, SM Ceramic Sleeve	MF-0055
21.	LC Duplex Adapter, MM, PB Sleeve	MF-0033D

ORIGINAL EQUIPMENT MANUFACTURER (OEM)



“ผู้ผลิตและจัดจำหน่ายตู้แรก 19” Modern Rack และอุปกรณ์เสริมที่มีคุณภาพมาตรฐานสำหรับจัดเก็บอุปกรณ์เครือข่ายขององค์กรทุกระดับชั้น ถูกผลิตและออกแบบตามเกณฑ์มาตรฐานสากลที่ได้รับการยอมรับทั่วโลก และอีกสิ่งหนึ่งที่เราได้เปรียบด้านการบริการลูกค้า คือ การส่งผลิตภัณฑ์ตามความต้องการหรือที่เรียกว่า **Original Equipment Manufacturer (OEM)** โดยเราสามารถควบคุมการผลิต การเลือกใช้วัสดุที่มีประสิทธิภาพ พร้อมด้วย การตรวจสอบคุณภาพก่อนนำส่งลูกค้า จึงทำให้ได้รับการยอมรับและความไว้วางใจจากหน่วยงานราชการ รัฐวิสาหกิจและเอกชน”



STANDARD & SITE REFERENCE

STANDARD



- ANSI/EIA-310-D-1992(Rev.of EIA-310-C)



- IEC 60297-1



- IEC 60297-2 AND BS5954: Part 2



- IEC 60297-3

- DIN 41494

CLIENTS USER

